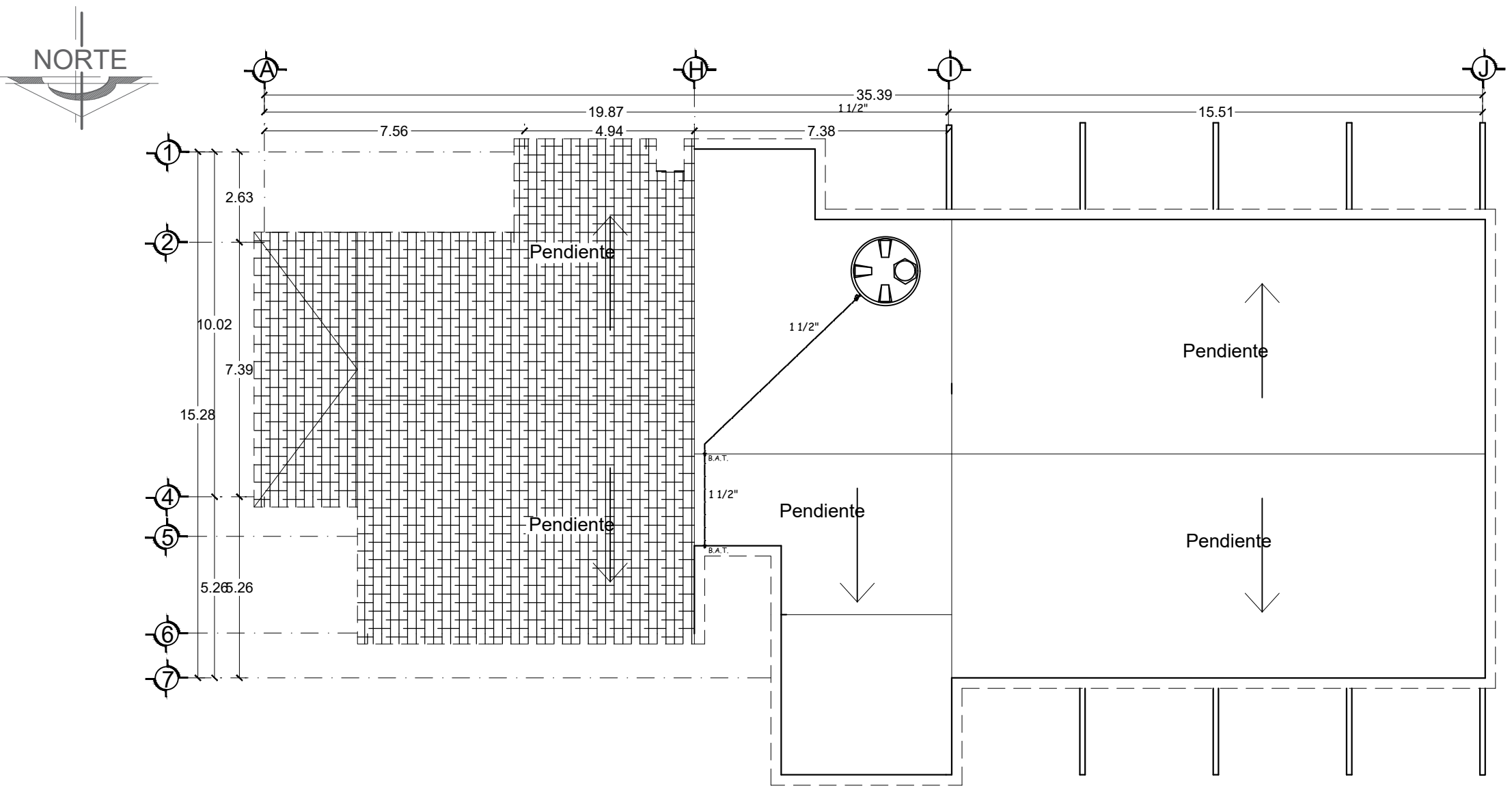
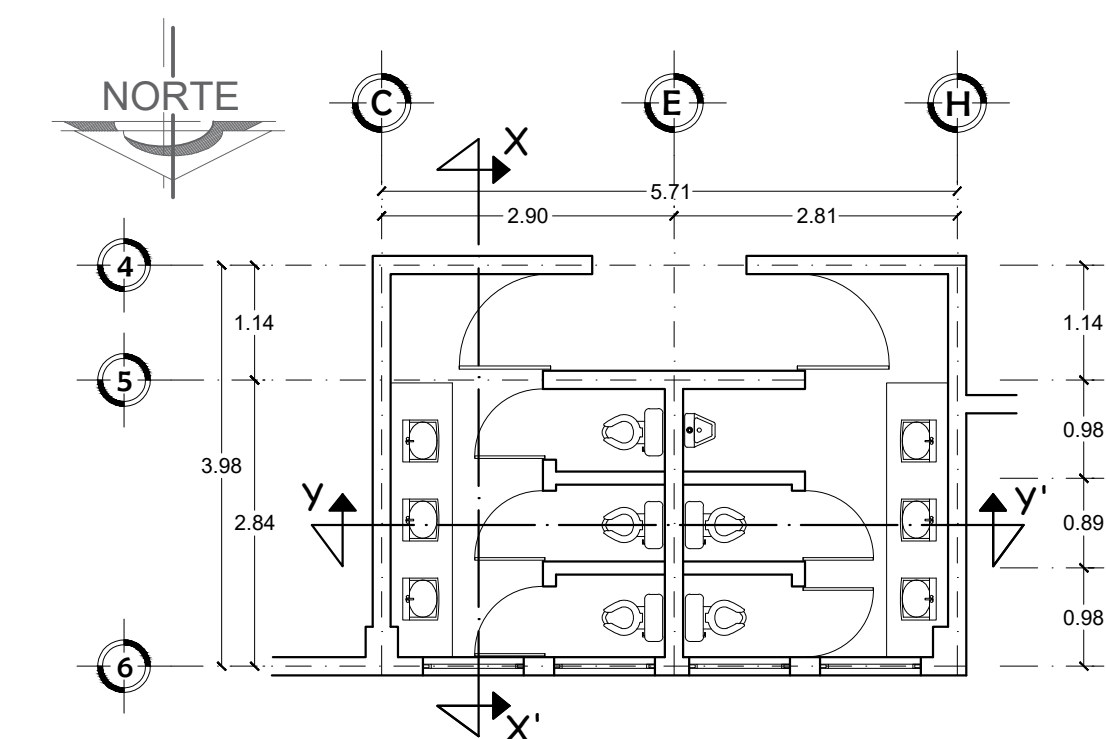


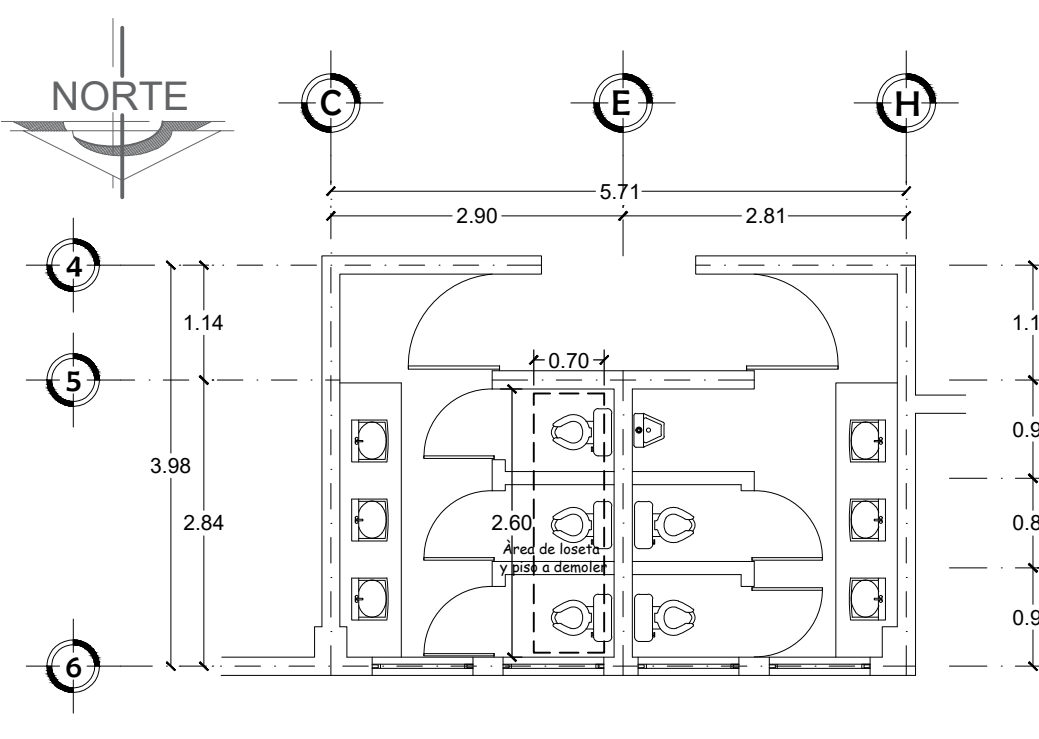
PLANTA DE ARQUITECTONICA BAJA
ESC 1:150



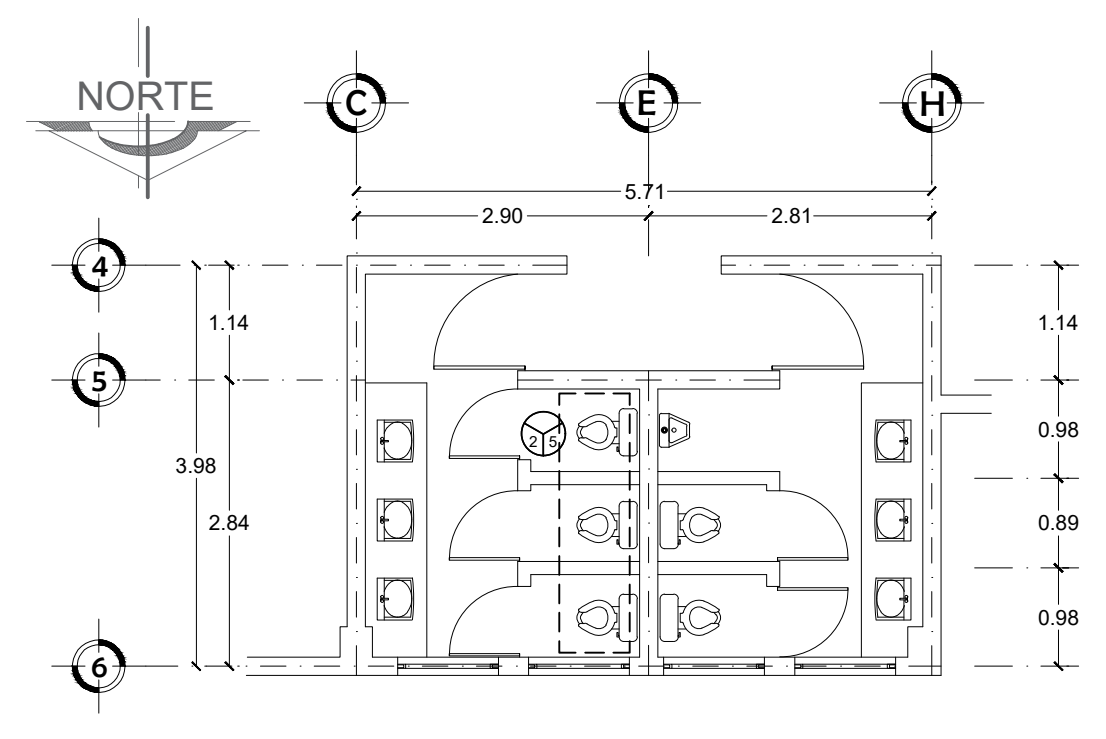
PLANTA DE AZOTEA
ESC 1:150



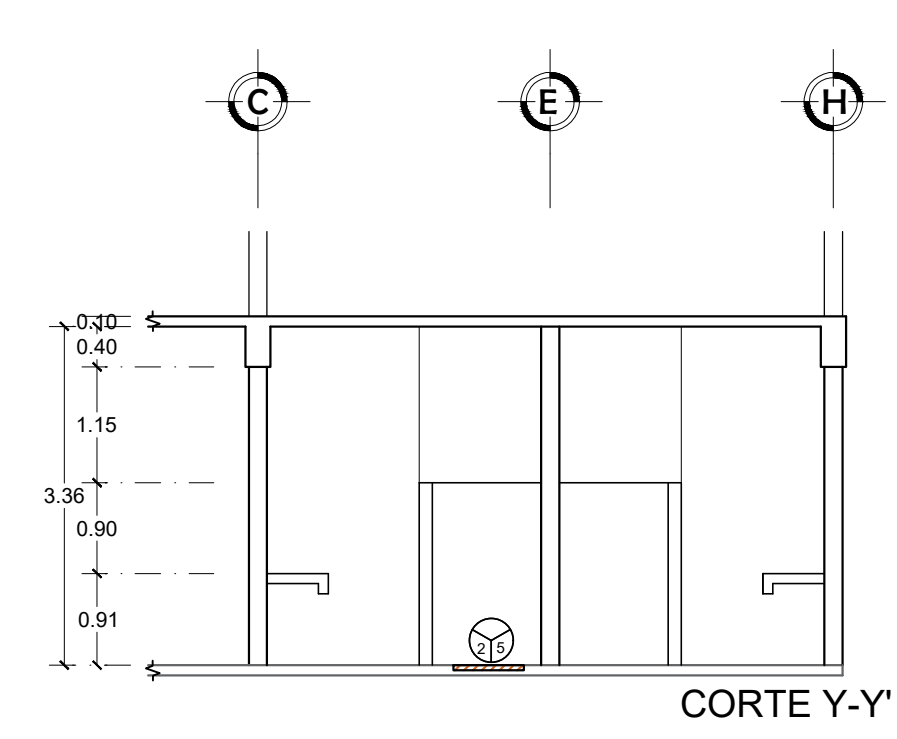
PLANTA ARQUITECTONICA BAÑOS



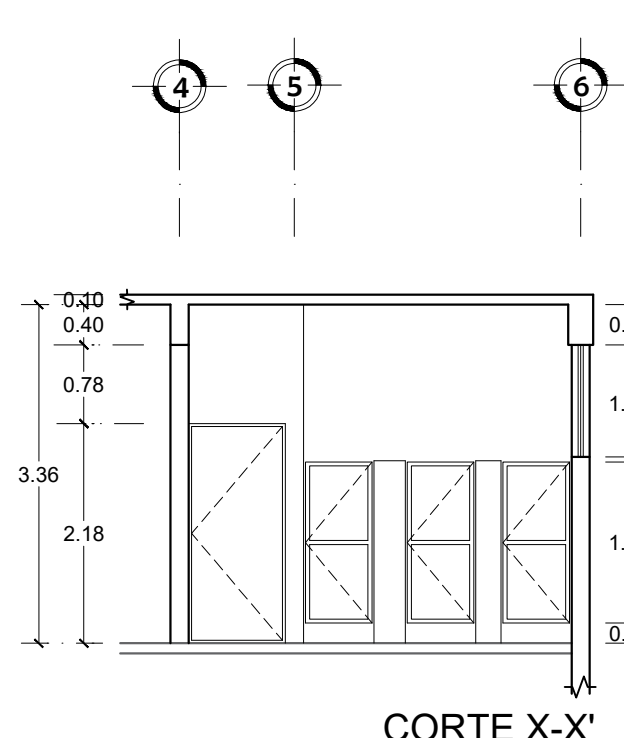
PLANTA ARQUITECTONICA BAÑOS
Levantamiento detalles



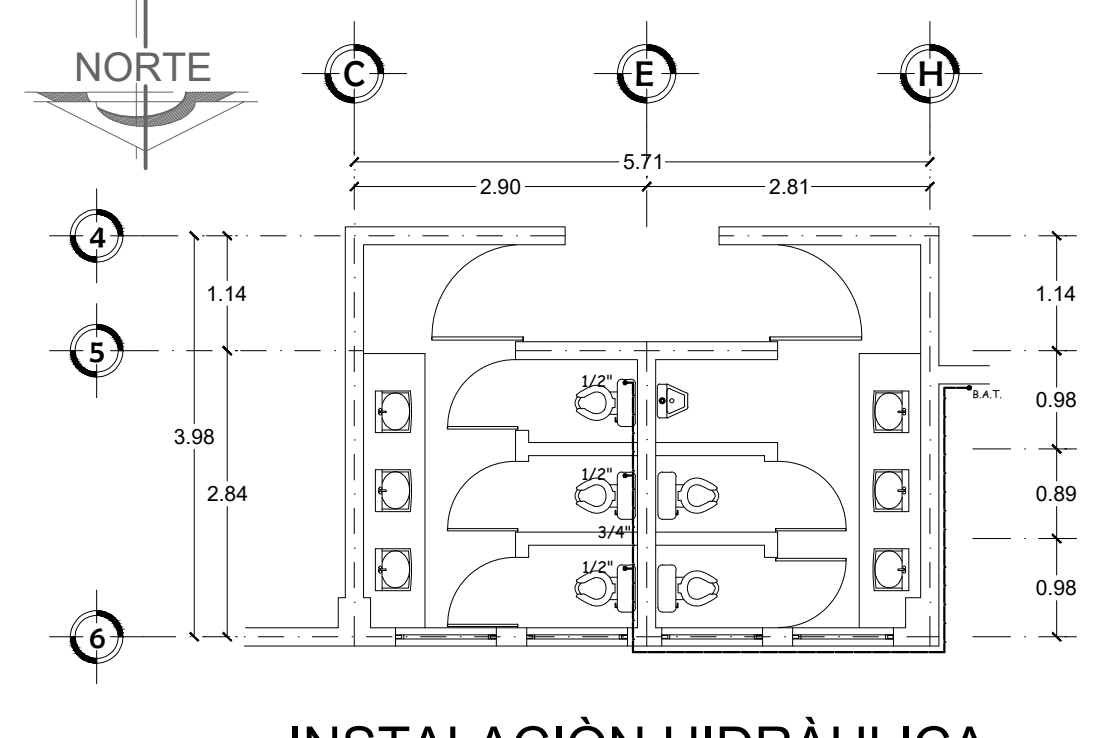
PLANTA ARQUITECTONICA
Mejoras



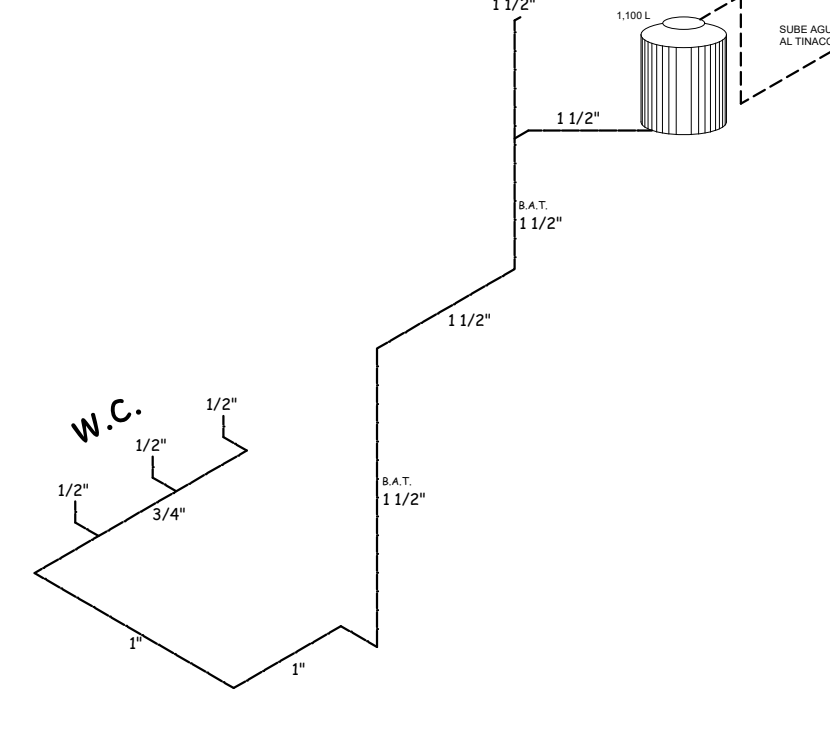
CORTE Y-Y'



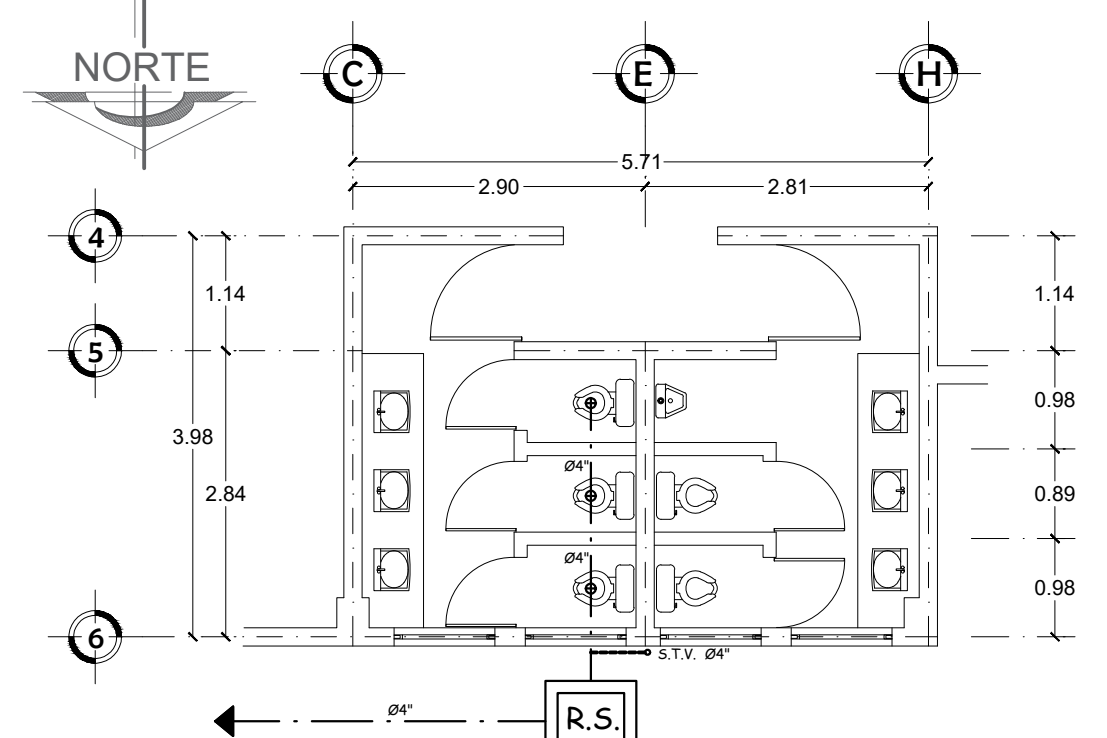
CORTE X-X'



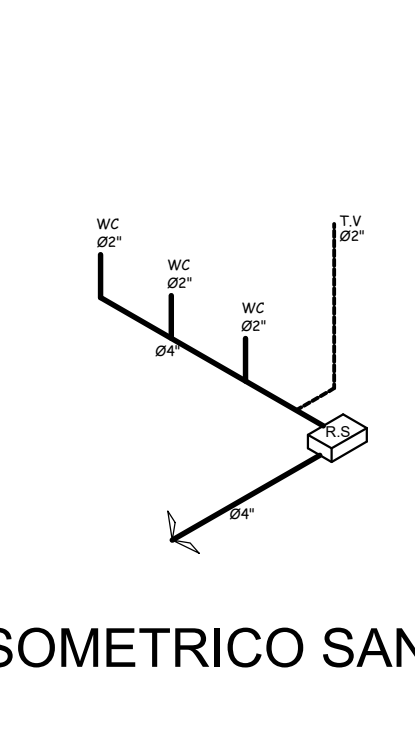
INSTALACIÓN HIDRÀULICA



ISOMETRICO HIDRÀULICO

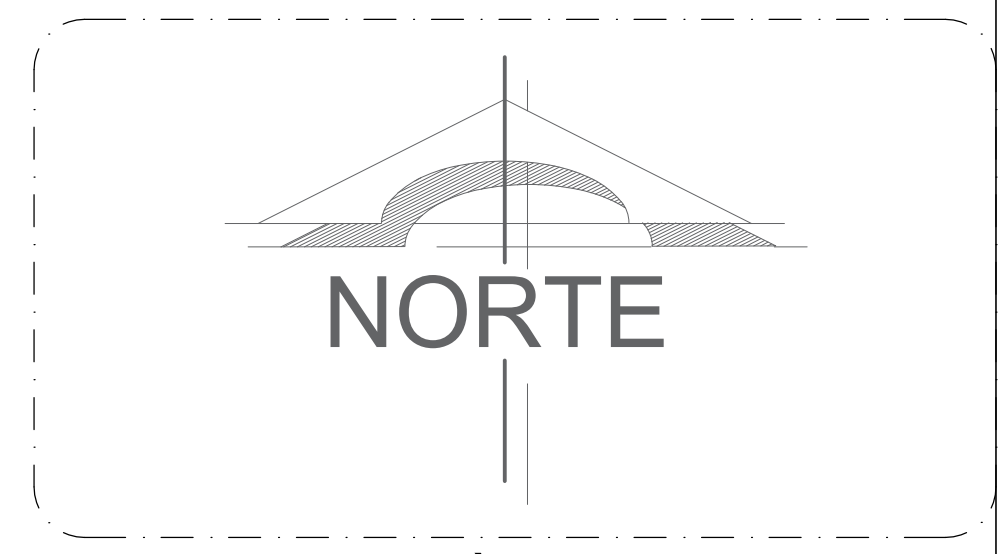


INSTALACIÓN SANITARIA



ISOMETRICO SANITARIO

ORIENTACIÓN



SIMBOLOGÍA

SIMBOLOGIA SANITARIA	
	Tubería de alimentación de agua al tinaco.
	Tubería de alimentación de agua fría (de tinaco). Ø 1 1/2", 1", 3/4", 1/2".
	S.A.T. Sube agua al tinaco.
	B.A.T. Baja agua del tinaco.
	J.A. Jarro de aire.
SIMBOLOGIA SANITARIA	
	Tubo de p.v.c (aguas negras), diam. 2", 4", y 6".
	T.V. Tubo ventilador.
	R.S. Registro Sanitario existente de 0.40 x 0.60 m.

NOTAS

- 1.- Acotaciones en metros.
 - 2.- La tubería a utilizar será Tuboplas, clase 16 o similar.
 - 3.- La prueba de hermeticidad tendrá una duración mínima de 3 horas.
 - 4.- Toda la instalación hidráulica se realizará por exterior de muros externos e internos, procurando solo las cortes, ranuras y perforaciones necesarias evitando dañar el área de azulejos y losetas circundantes.
 - 5.- Las perforaciones que se realicen en losa deberán ser selladas e impermeabilizadas, asegurando así evitar futuras filtraciones.
 - 6.- El mod. de Lavabos, W.C. y Mingitorios será el indicado en el catálogo de conceptos.
- en obra.

LOCALIZACIÓN



REFERENCIAS

PROYECTO:	
MANTENIMIENTO DE LAS INSTALACIONES Y ESPACIOS FÍSICOS DE LA UNIVERSIDAD DEL ISTMO.	
PLANO:	BIBLIOTECA TEHUANTEPEC ACABADOS - INSTALACIONES
D.R.O.:	ING. VICTOR HUGO CASTELLANOS GARCÍA
DIBUJO:	ARQ. MIRIAM GUZMÁN ORDAZ
ESCALA:	1:75
FECHA:	MAYO 2025
CLAVE:	A-05
DEPARTAMENTO DE PROYECTOS, CONSTRUCCIÓN Y MANTENIMIENTO	