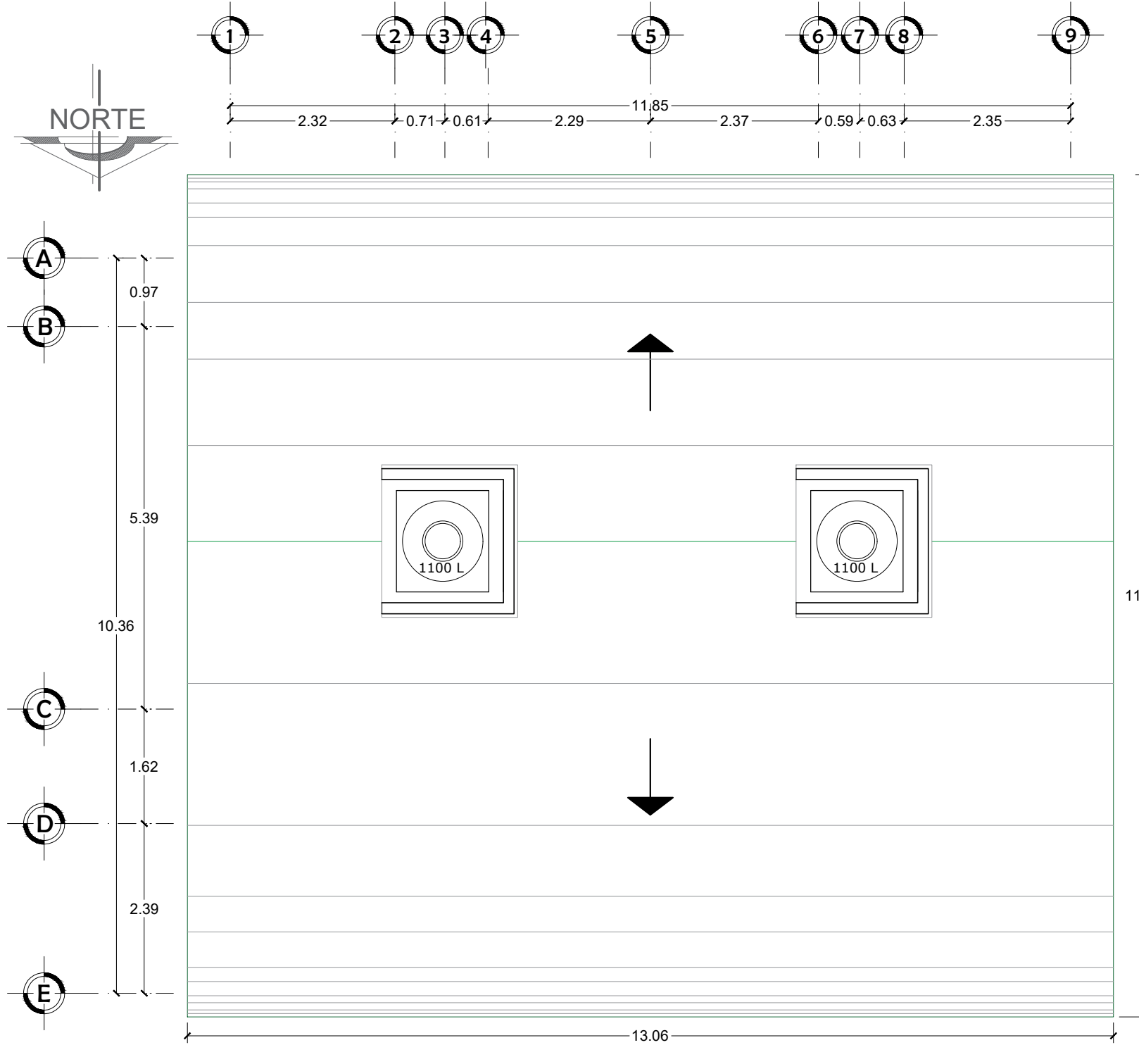
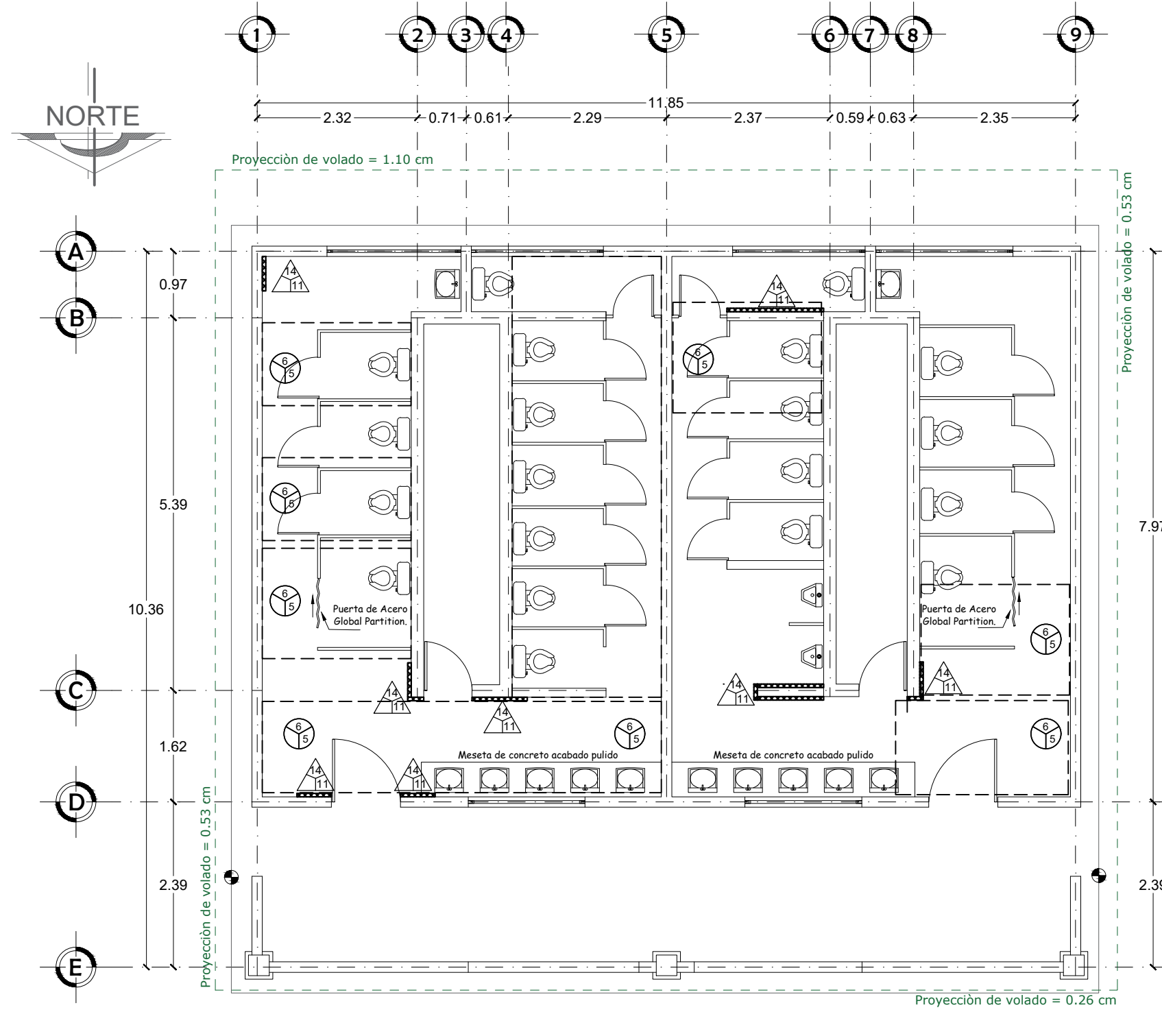


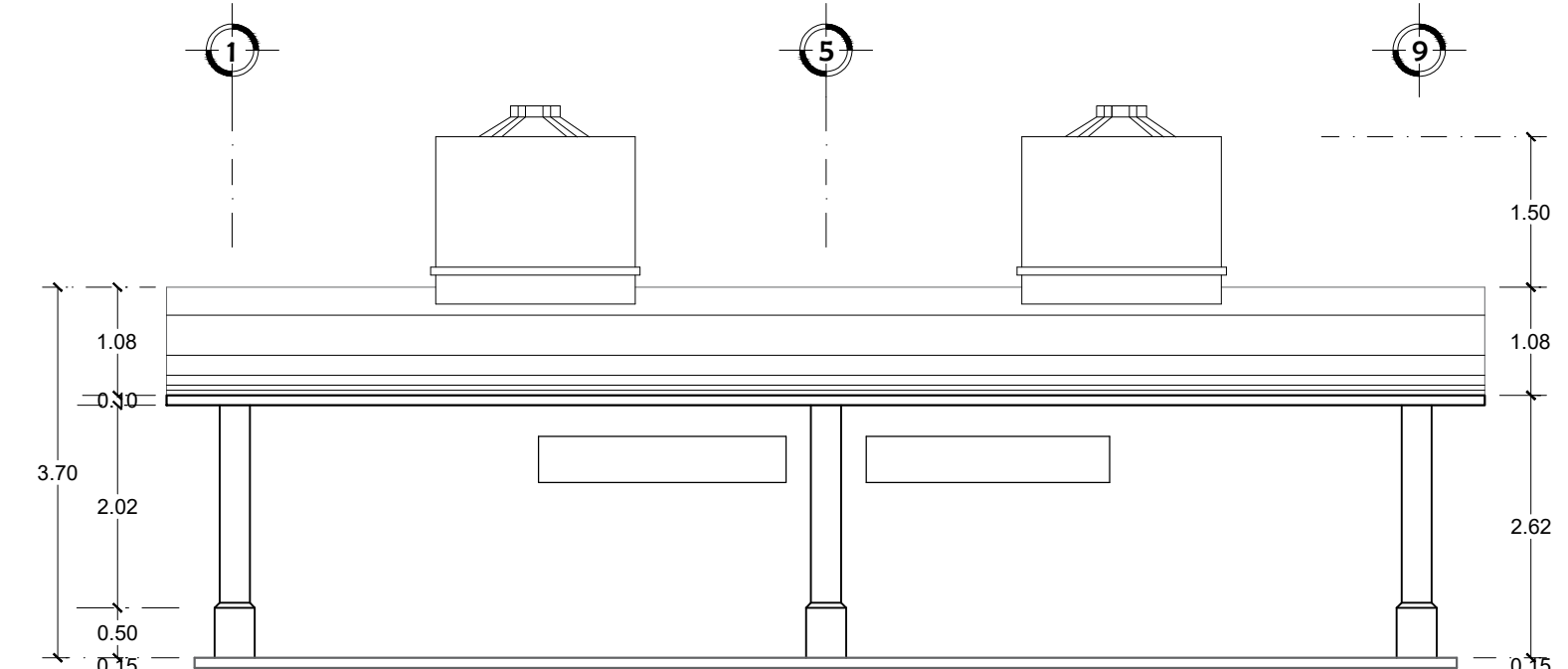
PLANTA ARQUITECTONICA



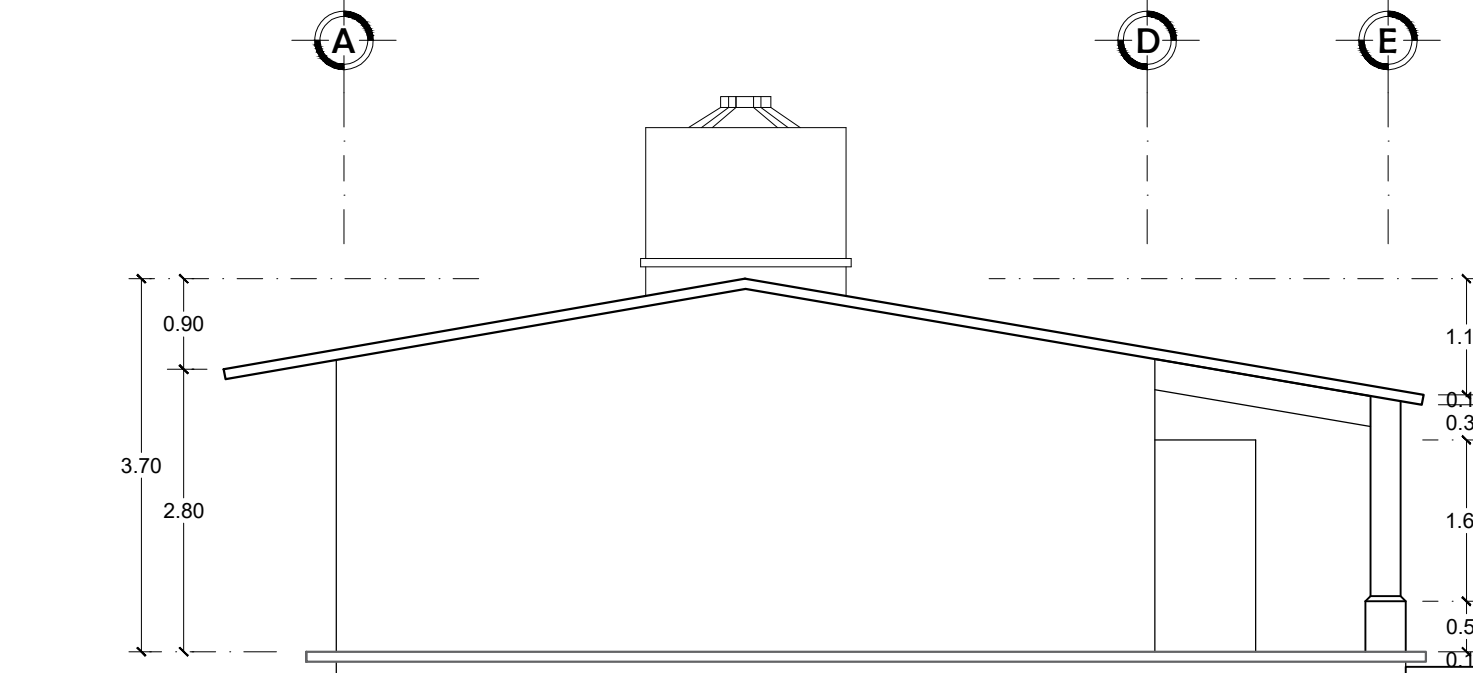
PLANTA DE AZOTEA



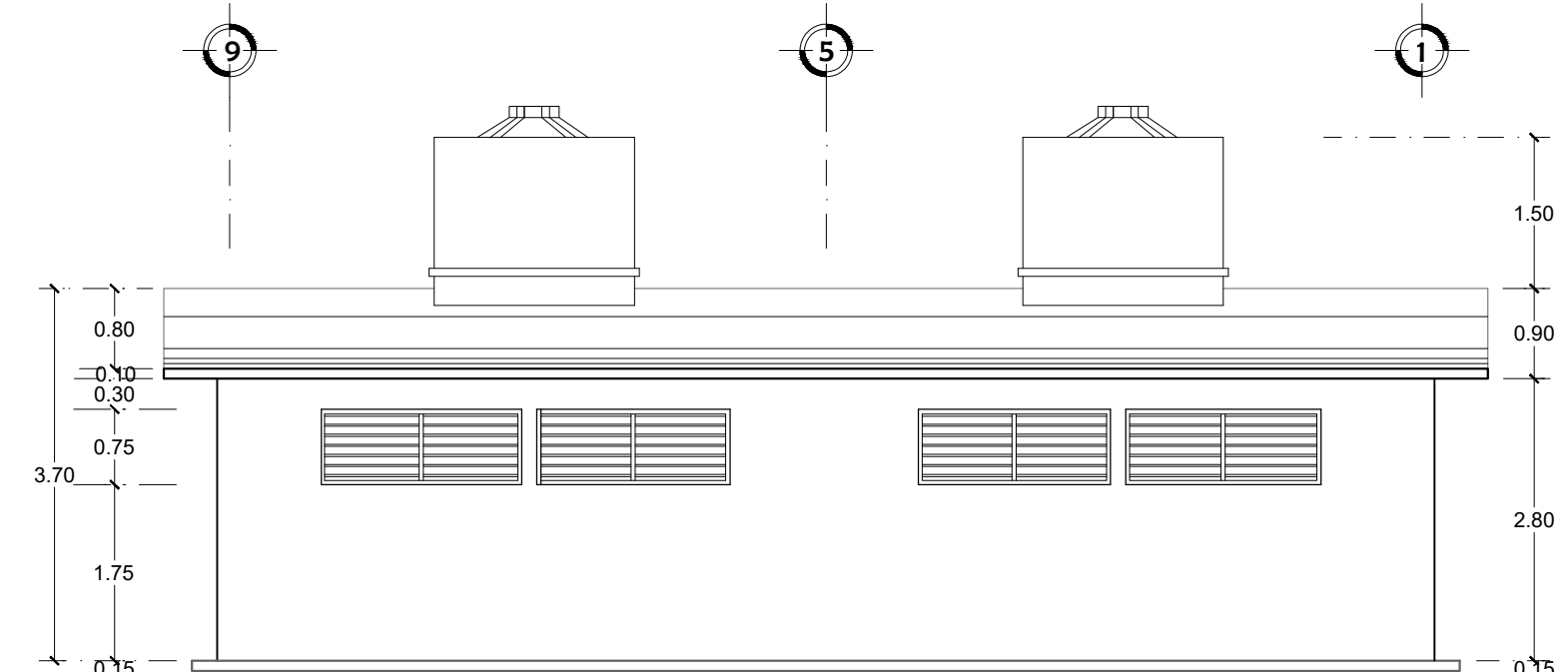
PLANTA ARQUITECTONICA
Levantamiento detalles



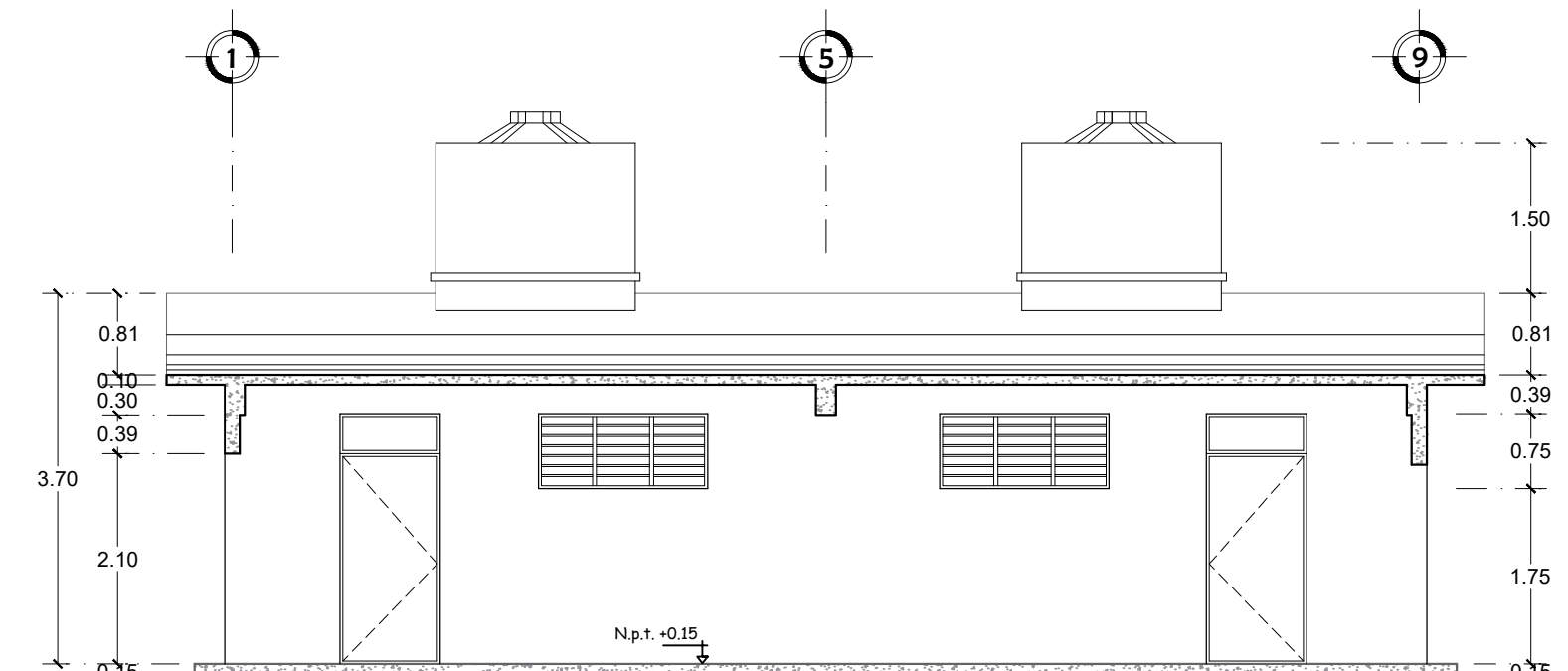
FACHADA FRONTAL NORTE



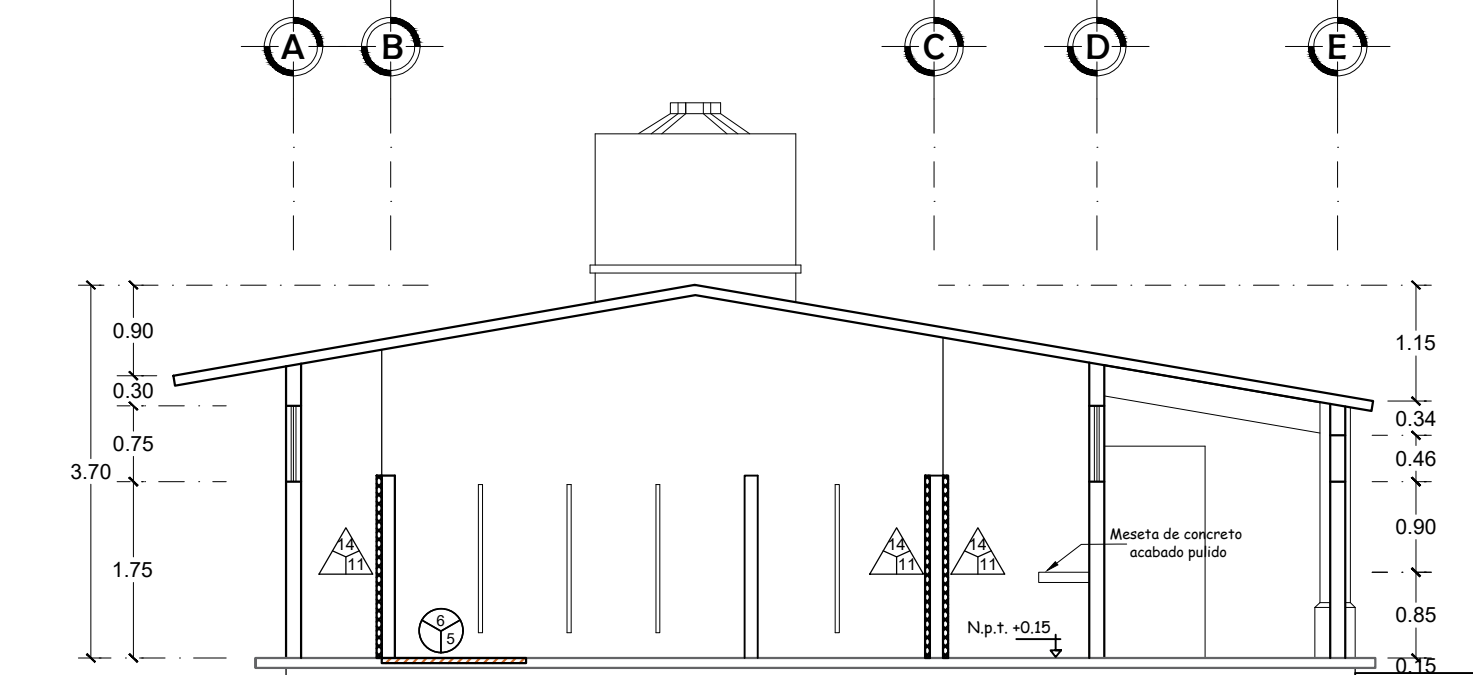
FACHADA LATERAL ESTE



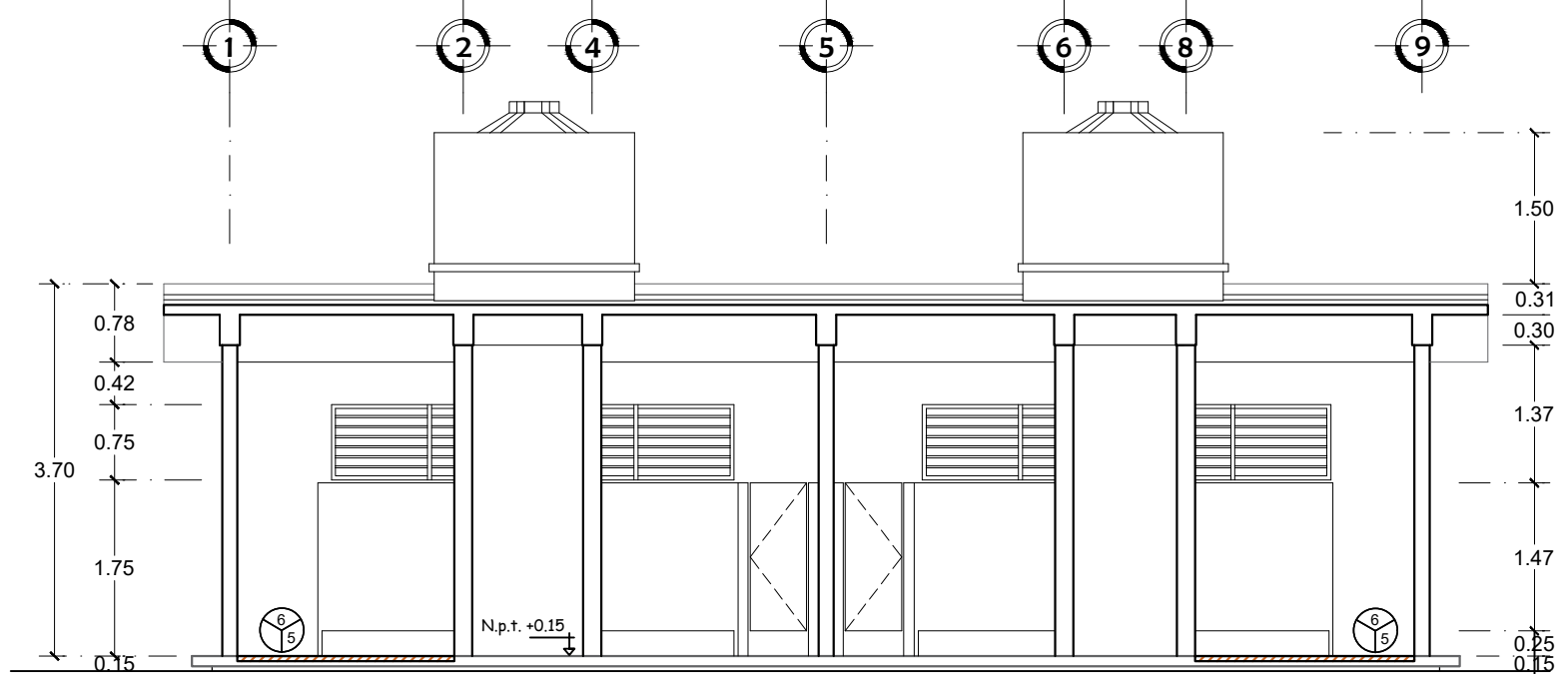
FACHADA FRONTAL NORTE



CORTE Z-Z'

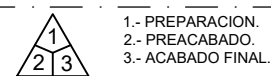


CORTE X-X'



CORTE Y-Y'

MUROS

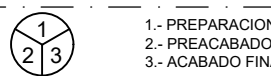


- Muro de tabique rojo recocido de 14 cm, de espesor junteado con mortero de cem-arena prop. 1:4 ligado con cadenas intermedias y de cerramiento.
- Demolición de muro de tabicon pesado
- Muro de concreto, reforzado con acero.
- Muro - cancelería de aluminio - acrílico o acero porcelanizado.
- Muro de panel Convitex de 4", fijado a elementos de concreto a base de conector de varilla de 3/8" con 30 cm de desarrollo.
- Muro de panel Convitex de 4", fijado a elementos de concreto con anclas de acero cal. 6 de 60 cm, reforzado con malla del sistema Convitex.
- Muro de placa Durock de 118 mm, de espesor, acabado a dos caras con bastidor de canal c. 22 y postes c. 20.
- Columna de concreto, forrada con tabique rojo, junteado con mortero de cem-arena prop. 1:4.
- Aplanado fino con mortero cem-arena prop. 1:4, a plomo de 2 a 2.5 cm



- Aplanado fino con basecoat, capa de 1 a 2 mm.
- Aplanado rustico con mortero cem-arena prop. 1:4, a plomo de 2 a 2.5 cm de espesor.
- Pintura acrílica Comex VINIMEX de primera, tipo lavable, a dos capas sobre una capa de sellador.
- Pintura esmalte Comex 100 en zócalo.
- Laminbrin de Azulejo de 20x30 cm, de piso a 1.72 m de altura, se continua con acabado pintura acrílica para interior Comex VINIMEX de primera, tipo lavable, a dos capas sobre una capa de sellador.
- Cajillo de placa durock con bastidor de canal y poste galvanizado, con refuerzo de perfil metálico.
- Pretli de tabique rojo recocido, junteado con cem-arena prop. 1:5 con refuerzo de castillos y cadenas.
- Retiro de Azulejo en muro, con retiro y limpieza del pegazulejo en muro y en los azulejos recuperados.

PISOS



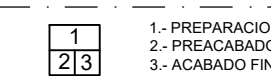
- Preparación de piso base de tepetate compactado en capas de 20 cms. con humedad relativa apisonado a mano o a máquina.
- Firme de concreto Fc=200kg/cm2 de 10 cms. de espesor con cemento, arena, grava, acabado escobillado, con regla segun niveles de piso, incluye malla electrosoldada 10-10 6/6.
- Firme de concreto Fc=200kg/cm2 de 10 cms. de espesor con cemento, arena, grava, acabado escobillado, con regla segun niveles de piso, incluye malla electrosoldada 10-10 6/6.
- Firme de concreto Fc=200kg/cm2 de 10 cms. de espesor con cemento, arena, grava, acabado escobillado, con regla segun niveles de piso, incluye malla electrosoldada 10-10 6/6.
- Losa de entripiso de concreto armado, Fc=250kg/cm2, con cimbra de triplay de pino de 1ra, acabado rustico con regla e hilo segun niveles de losa.
- Loseta ceramica antiderrapante 0.55 x 0.55 m.
- Retiro de Loseta ceramica, con retiro y limpieza del pegazulejo en piso.

PLAFON



- Estructura metálica, acabado con una capa de primer anticorrosivo y dos manos de pintura esmalte alquidico metalax F75 Sherwin Williams cal 22, reforzado con malla electrosoldada 6"x 6 - 6/6, y capa de compresion de concreto hidráulico Fc=250 kg/cm².
- Techumbre de lámina losa acero sección 4 Galvack 25 marca Ternium cal 22, reforzado con malla electrosoldada 6"x 6 - 6/6, y capa de compresion de concreto hidráulico Fc=250 kg/cm².
- Techumbre de paneles metálicos tipo sándwich, inyectado con línea continua de poliuretano expandido de alta densidad (40kg/m3) y ambas caras en lámina de acero galvanizado prepintado, tipo galvatecho GT-100 marca Ternium del tal 26/26.
- Losa de concreto armado Fc=250 kg/cm², acabado rustico sellado con fiota y llana, para recibir pintura.
- Pintura acrílica para interior Comex VINIMEX de primera, tipo lavable, a dos capas sobre una capa de sellador.

TECHO



- Plafón registrable con placas de poliestireno de 60 x 60 cm, con bastidor metálico del sistemas USG, suspendido con alambre galvanizado calibre 10.
- Plafón con hojas de tablarroca de 12mm de 120 x 240 cm, con bastidor metálico a base de postes y canal galvanizado, suspendido con alambre galvanizado cal. 10.
- Losa de concreto armado Fc=250 kg/cm², acabado rustico sellado con fiota y llana, para recibir pintura.
- Pintura acrílica para interior Comex VINIMEX de primera, tipo lavable, a dos capas sobre una capa de sellador.

TECHO



- Techumbre de paneles metálicos tipo sándwich, inyectado con línea continua de poliuretano expandido de alta densidad (40kg/m3) y ambas caras en lámina de acero galvanizado prepintado, tipo galvatecho GT-100 marca Ternium de 1/2" cal 26/26.
- Techumbre de lámina losa acero sección 4 Galvack 25 marca Ternium cal 22, reforzado con malla electrosoldada 6"x 6 - 6/6, y capa de compresion de concreto hidráulico Fc=250 kg/cm².
- Losa de concreto armado Fc=250 kg/cm², acabado rustico sellado con fiota y llana, para recibir impermeabilizante.
- Fino de concreto Fc=200 kg/cm² sin armar, para dar pendiente, acabado rustico sellado con fiota y llana, para recibir impermeabilizante.
- Impermeabilizante prefabricado, elaborado con asfalto modificado APP de 4 mm. de espesor, reforzado con membrana de políster 180 gr/m².
- Impermeabilizante tipo reciclado de llantas, compuesto de resinas acrílicas, adicionado con hule de llantas, y reforzado con membrana.

UNIVERSIDAD DEL ISTMO

SANTO DOMINGO TEHUANTEPEC - CIUDAD IXTEPEC - JUCHITÁN



DR. EDWIN ROMÁN HERNÁNDEZ

ENCARGADO DE DESPACHO

M. A. OSCAR CORTÉS OLIVARES
VICE-RECTOR DE ADMINISTRACIÓN

UNIVERSIDAD DEL ISTMO, CAMPUS TEHUANTEPEC
CD. UNIVERSITARIA S/N, BARRIO STA. CRUZ, 4TA. SECCIÓN
STO. DOMINGO TEHUANTEPEC, OAXACA.

ORIENTACIÓN



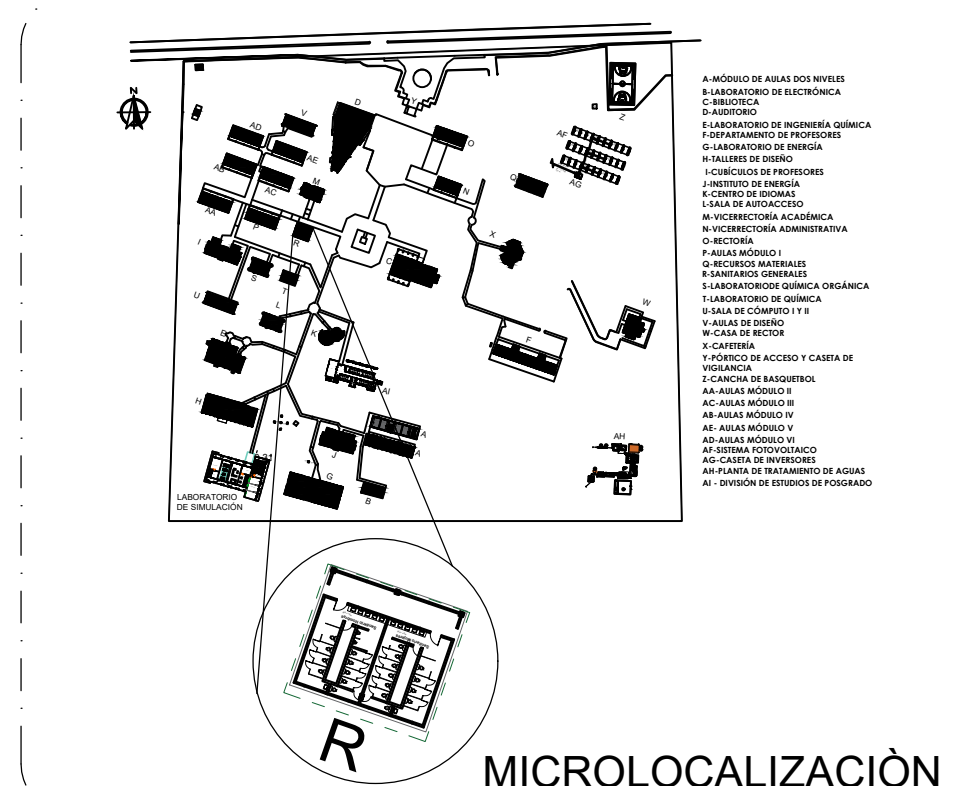
SIMBOLOGÍA

- N.p.t. +0.45 Nivel de piso terminado, en alzado
- Cambio de nivel, en planta
- Línea de corte
- Eje de construcción
- Acceso principal

NOTAS

- Anotaciones en metros.
- La altura de los azulejos en muro es de 1.82 m S.N.P.T.
- El retiro de los Azulejos en muros sera con recuperacion de todas las piezas posibles.
- La demolición de los muretes de tabicon y barra de concreto existentes se hara procurando los cortes necesarios para evitar dañar el area de azulejos y losetas circundantes.
- Para la elaboración de la meseta para lavabos se utilizara concreto Fc = 250 Kg/cm2, hecho en obra.
- El mod. de Lavabos, W.C. y Mingitorios sera el indicado en el catalogo de conceptos. en obra.

LOCALIZACIÓN



REFERENCIAS

PROYECTO: **MANTENIMIENTO DE LAS INSTALACIONES Y ESPACIOS FÍSICOS DE LA UNIVERSIDAD DEL ISTMO.**

PLANO: **BAÑO GENERAL TEHUANTEPEC ARQUITECTÓNICO - ACABADOS**

D.R.O.: **ING. VICTOR HUGO CASTELLANOS GARCÍA**

DIBUJO: **ARQ. MIRIAM GUZMÁN ORDAZ**

ESCALA: **1:75** FECHA: **MAYO 2025** CLAVE: **A-04**

DEPARTAMENTO DE PROYECTOS, CONSTRUCCIÓN Y MANTENIMIENTO